

Impresora de Producción B&N

RICOH Pro 8100EX/8100s/ 8110s/8120s

Impresora Copiadora Facsímil Escáner



Pro 8100EX

95 ppm
monocromática

Pro 8100s

95 ppm
monocromática

Pro 8110s

110 ppm
monocromática

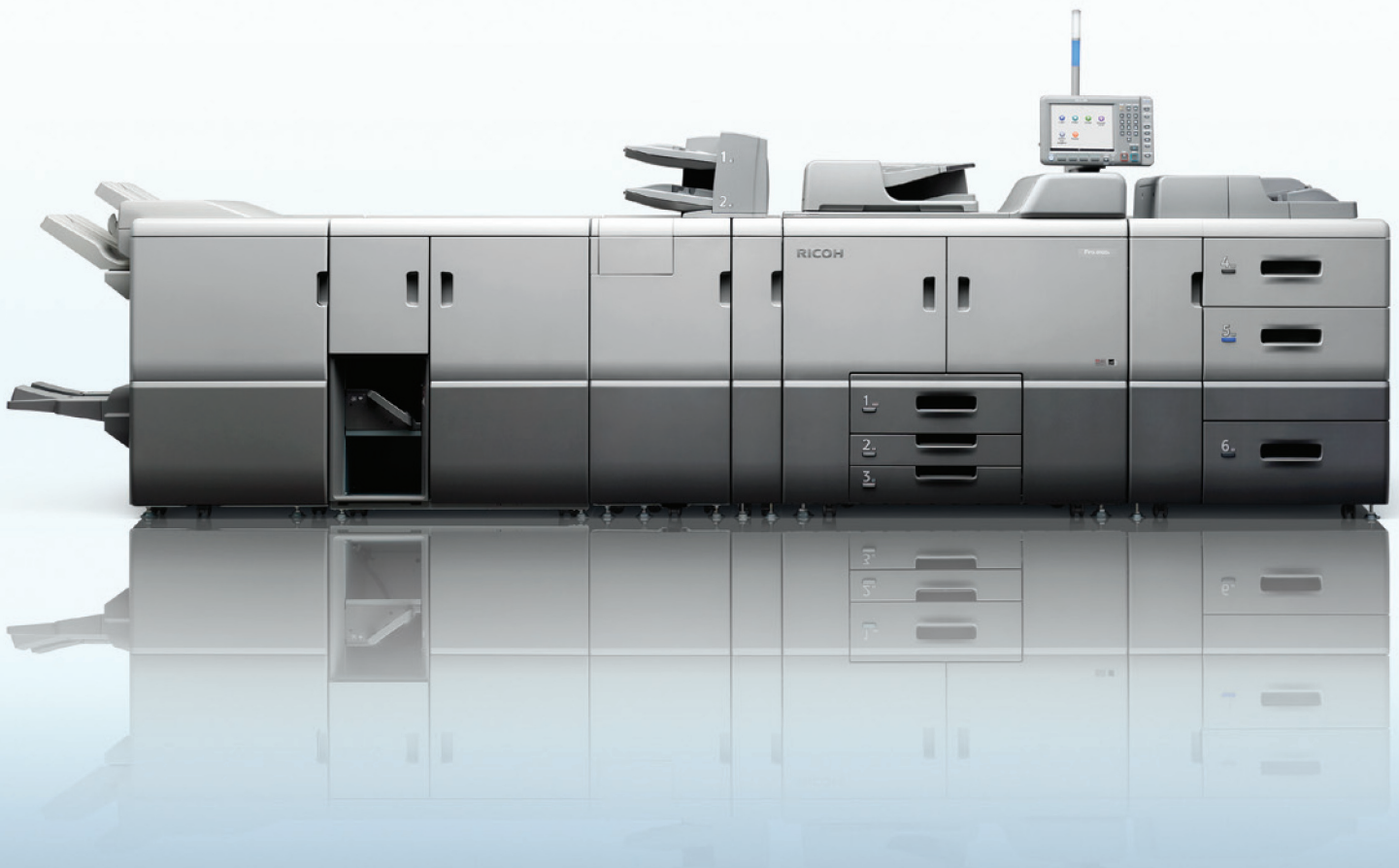
Pro 8120s

135 ppm
monocromática

Flujo de trabajo de producción de alto impacto y bajo costo

La Serie de MFPs RICOH® Pro 8100 para producción en blanco & negro ofrece una combinación de potencia y versatilidad para entregar impresiones de alta calidad que sorprenden a los operadores del sistema tanto como a los clientes. Aproveche los controles fáciles de utilizar y la tecnología avanzada de impresión para realizar una amplia gama de tareas de producción comercial y corporativa con una increíble precisión en menos tiempo. Diseñada para imprimir rápidamente en diversos tipos de papel, la serie añade capacidad a su flujo de trabajo y puede contribuir al logro de resultados. Selecciónela como su principal dispositivo en entornos de impresión a nivel producción, o intégreala con la estrategia general Ricoh Managed Document Services (MDS).

- Produzca hasta 135 páginas por minuto en blanco & negro
- Cree atractivas imágenes con una resolución hasta de 1200 x 4800 ppp
- Maneje una amplia gama de tipos de papel hasta de 330 x 488 mm
- Distribuya sin costo documentos con las capacidades avanzadas de escaneo
- Disponga de 8,850 hojas con la sorprendente capacidad de papel
- Termine más trabajos en línea para una mayor productividad



Convierta más trabajos en oportunidades más rentables

Tecnología innovadora que mejora la productividad, la calidad y la eficiencia

Cree con nitidez

Aproveche la resolución de 1200 x 4800 ppp para producir informes, cuadernillos, boletines y más con texto e imágenes nítidas. La Serie RICOH Pro 8100 utiliza un nuevo tóner granulado con partículas más pequeñas y uniformes para crear formas más definidas y medios tonos más suaves. Su innovadora tecnología Vertical Cavity Surface Emitting Laser (VCSEL) produce imágenes con una resolución de 1200 x 4800 ppp, para el registro preciso en frente y vuelta. Además, mantiene una alineación excepcional en cada página para la producción de cuadernillos, postales y otros documentos a doble cara.



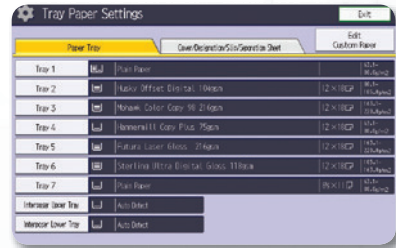
Incremente los tirajes de impresión

Mantenga el ritmo con las demandas de producción más exigentes. La Serie de MFPs RICOH Pro 8100 está diseñada para incluir una amplia gama de funciones en espacios de producción reducidos. Imprima hasta 135 páginas por minuto con un increíble procesamiento, con ciclos de trabajo hasta de tres millones de impresiones por mes. Controles inteligentes que mantienen una temperatura óptima, la cual extiende los ciclos de trabajo y la vida de las piezas. Las guías de papel están diseñadas para reducir la estática producida por la electricidad y optimizar la secuencia de la detección de papel, proporcionando un máximo tiempo de actividad.



Maneje más tipos de papel

La amplia capacidad de papel de 8,850 hojas se ve reforzada por una diversidad de opciones para el manejo de papel, las cuales le permiten a los usuarios imprimir en papel hasta tamaño 330 x 488 mm (SRA3++). Imprima postales en papel grueso, hasta de 300 g/m² para una salida estándar, y hasta de 256 g/m² para el dúplex. La Serie RICOH Pro 8100 acepta automáticamente papel texturizado, recubierto de alto gramaje y otros papeles especiales - incluyendo sobres. Funciones robustas del Catálogo de Papel y ajustes de papel totalmente personalizables. El catálogo también incluye más de 60 atributos de papel comúnmente utilizados para garantizar la confiabilidad y productividad.



Opérela con facilidad

La Serie RICOH Pro 8100 incluye varias funciones únicas diseñadas específicamente para simplificar las tareas de producción. El gran panel de control ofrece vistas en miniaturas y controles de edición versátiles. Se ha elevado para darle a los usuarios acceso inmediato y a la vez mantenerlos en una posición cómoda para trabajar. Un luz para Llamar al Operador se extiende desde la parte superior del MFP, de tal forma que los usuarios pueden ser alertados rápidamente - incluso desde el extremo de la habitación - informándoles que el dispositivo requiere atención por bajos niveles de suministros u otras necesidades de servicio. Un indicador de luz de Bandeja Activa en cada una de las bandejas señala cuál está en uso, así el reabastecimiento puede completarse sin interrumpir el tiraje de impresión.



Totalmente equipado para darle un control completo sobre la impresión de producción

- 1 Bandeja Intercaladora de Cubiertas CI5030 (Opcional):** Alimente hojas pre-impresas desde dos fuentes, para las cubiertas frontal y posterior.
- 2 Finalizador Engrapador de 3,000 Hojas SR5050 (Opcional):** Obtenga juegos engrapados de 100 hojas con la capacidad de dar salida a documentos hasta de 300 x 488 mm. Añada la Unidad de Perforado opcional para una mayor flexibilidad.
- 3 Finalizador de Cuadernillos de 2,500 Hojas SR5060 (Opcional):** Produzca de forma rentable cuadernillos engrapados y engrapados al lomo con el Finalizador de Cuadernillos en línea. También disponible con una Unidad de Corte y una Unidad de Perforado.
- 4 Unidad de Plegado Múltiple FD5020 (Opcional):** Realice plegado en Z, plegado medio, plegado tipo puerta y más, para crear una variedad de documentos finalizados.
- 5 Unidad de Alisamiento DU5030 (Opcional):** Promueva un apilado más preciso y un mayor procesamiento al reducir el riesgo de que el papel se ondule.
- 6 Alimentador Automático de Documentos de 220 Hojas:** Copie y escanee trabajos de manera más eficiente con el escaneo dúplex a color de un solo paso - hasta 220 ipm (en modo dúplex). Un sensor integrado también evita que las páginas se pierdan a causa de una doble alimentación de originales.
- 7 Bandeja Multi Bypass BY5010 (Opcional):** Alimenta hasta 550 hojas de papel especial y diversos tamaños, para una mayor capacidad del sistema y la producción de varios tipos de documentos.
- 8 Panel de Control SVGA a Todo Color de 10.4":** Navegue fácilmente de un trabajo a otro con el control en la punta de sus dedos a través de una pantalla táctil intuitiva montada en un poste.
- 9 Luz para Llamar al Operador:** Alerta visualmente a los operadores de los cambios en el estado del sistema, para una rápida atención.
- 10 Tecnología VCSEL y Tóner Granulado:** Vertical Cavity Surface Emitting Laser y el tóner de alta calidad entregan impresiones más brillantes y gradaciones más suaves para obtener reproducciones mejoradas de textos, líneas finas, gráficos y fotografías.
- 11 Unidad de Disco Rígido de 500GB:** Asegure los documentos con el Sistema DataOverwriteSecurity (DOSS), el cifrado de datos, la Impresión Bloqueada y más.
- 12 Soporte a Papel Pesado y de Gran Tamaño:** Acepta tamaños de papel hasta de 330 x 488 mm y papel pesado (hasta 300 g/m² a través de la LCT RT5080) para darle más opciones de producción in-house.
- 13 Bandejas de Papel:** Fuentes de papel estándar que incluyen una Bandeja de Papel tándem 2 x 1,100 Hojas y dos Bandejas de Papel de 550 Hojas, para una capacidad total de 3,300 hojas. Con las fuentes adicionales de papel, este sistema puede abastecer hasta 8,850 hojas.
- 14 Bandejas de Alta Capacidad RT5080 y RT5070 (Opcionales):** Para una máxima versatilidad, seleccione la LCT RT5080 de 4,400 Hojas para una alimentación confiable de papel hasta de un gramaje de 300 g/m² y hasta un tamaño de 330 x 488 mm. O, seleccione la LCT RT5070 de 5,000 Hojas para manejar papel hasta tamaño Carta y hasta un gramaje de 216 g/m².



Serie RICOH Pro 8100

- 15 Indicadores de Bandeja Activa:** Una luz indicadora muestra cuál bandeja está en uso, permitiéndole a los operadores reabastecer otras fuentes de papel mientras el sistema está en funcionamiento.
- 16 Encuadernador de Anillos RB5020 (Opcional):** Automáticamente clasifica, perfora y cierra los anillos en línea, para documentos hasta de 100 hojas, sin intervención manual.
- 17 SK5030*:** Permite producir tirajes más largos sin atención, con una capacidad de apilado de 5,000 hojas. El apilador también incluye un carro con ruedas para mover rápidamente grandes volúmenes de documentos para su encuadernado fuera de línea o el embalaje/transporte. Para mayor seguridad, la puerta del apilador puede asegurarse cuando se imprimen documentos confidenciales.
*Disponible en el 2014.
- Encuadernador Perfecto GB5010 (Opcional):** Encuadernado con pegamento para documentos hasta de 200 hojas, incluyendo cubiertas hasta de 300 g/m², junto con el recorte de tres bordes, para un acabado de documentos verdaderamente profesional.
- GBC StreamPunch™ Pro EX (Opcional):** Cree libros encuadernados y de aspecto profesional con el encuadernado en línea, y con una diversidad de patrones.
- Sistema de Cuadernillos Plockmatic BK5030 (Opcional):** Confeccione cuadernillos hasta de 30 páginas, con recorte de tres bordes y el plegado con aspecto cuadrado.

- Amplia Compatibilidad:** Integre rápidamente estos sistemas con la compatibilidad integrada, tanto para entornos PC como Mac, en redes LAN o inalámbricas.
- Soporte Versátil del Controlador:** El controlador de impresión integrado estándar ayuda a satisfacer de manera más eficiente los requerimientos únicos de impresión y del flujo de trabajo. El controlador integrado soporta PCL5e/6 como PDL estándar. El Adobe PostScript 3 e IPDS genuinos son opcionales, y están disponibles para integrarse perfectamente en casi cualquier entorno host con una increíble confiabilidad, y con capacidades de recuperación de páginas.
- Controlador Fierey® EB-32 (Opcional):** Un nuevo Controlador Fierey® EB-32 ofrece flujos de trabajo automatizados de principio a fin, para la gestión avanzada de la impresión, y para simplificar y agilizar la impresión de producción. El front end digital (DFE), basado en la conocida tecnología del Servidor Fierey de EFI soporta una amplia gama de capacidades, incluyendo la Re-ordenación Avanzada de Trabajos, la Inserción de Separadores y más. La función del Catálogo de Papel del controlador también se integra automáticamente con la función del Catálogo de Papel de la Serie RICOH Pro 8100 para sincronizar instantáneamente los ajustes del papel personalizados del trabajo de impresión.





Producción a ritmo rápido para cargas de trabajo exigentes

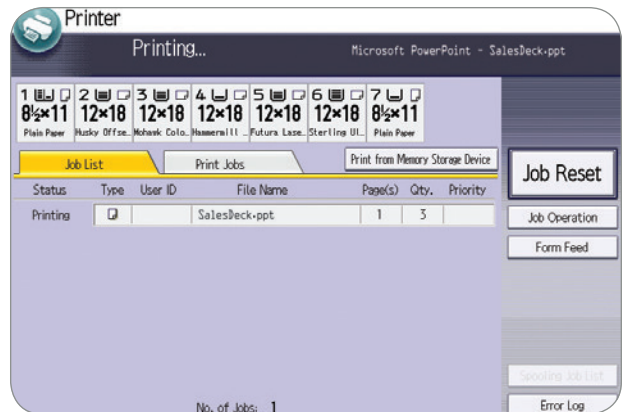
Productividad y eficiencia constantes

Convierta la productividad en ganancias potenciales. La Serie de MFPs RICOH Pro 8100 simplifica y acelera las tareas de mantenimiento para mantener el flujo de trabajo en movimiento. Los usuarios capacitados pueden reemplazar los principales componentes y consumibles - incluyendo los tambores, rodillos, unidades de fusión y más - en sólo unos cuantos minutos sin necesidad de asistencia técnica. De hecho, con el mecanismo de doble botella de tóner, las botellas que se han terminado pueden reemplazarse sin causar interrupciones a la impresión.



Producción confiable bajo control

La Serie de MFPs RICOH Pro 8100 entrega una calidad de imagen consistente con una confiabilidad inquebrantable. Está equipada con un mecanismo de transferencia indirecta para minimizar la aparición de marcas, la dispersión del tóner y las rayas a lo largo del papel, para producir económicamente impresiones de una calidad cercana al offset. La unidad de fusión sin aceite transfiere las imágenes perfectamente de papel delgado a grueso sin producir rayas. Este MFP de alto rendimiento también está equipado con un alimentador de documentos de un solo paso que le permite a los usuarios escanear ambas caras de un documento tamaño carta una velocidad de 220 imágenes por minuto.



Finalizado automatizado de principio a fin

Produzca más trabajos in-house. La Serie RICOH Pro 8100 ofrece extensas opciones de finalizado en línea para gestionar documentos de aspecto profesional, desde la entrada hasta la salida, con menos trabajo manual. Una interfaz de finalizado que ha sido rediseñada reduce drásticamente el tiempo entre los tirajes. Ofrece el engrapado, perforado, engrapado al lomo, inserción de cubiertas, alisamiento del papel y más, totalmente automatizados, para cumplir con tiempos de entrega más rápidos. Un impresionante encuadernador de anillos que acepta papel de gran tamaño y más grueso. El finalizador de cuadernillos está equipado con un modo de salida ilimitado y que prácticamente no se detiene. Adicionalmente, el sistema ofrece el plegado de múltiples páginas para aplicaciones de correo directo y otras.



Gestione los trabajos con facilidad, protéjalos con los controles avanzados

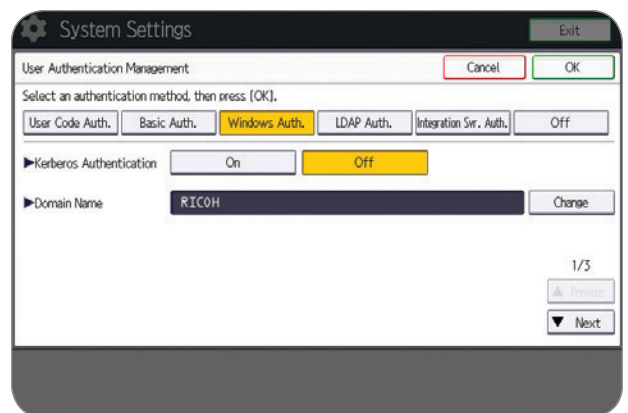
Versatilidad que se puede ver - y compartir

Costos de operación reducidos al gestionar una amplia gama de tareas relacionadas con documentos utilizando un solo dispositivo versátil. Este potente MFP incluye el escaneo-a-email, carpeta, URL, PDF y más, de tal forma que los documentos pueden distribuirse instantáneamente para ofrecer comunicaciones más rápidas y asequibles. Archivos PDF de búsqueda mediante palabras clave con el OCR opcional integrado. Además, el MFP le permite a los usuarios imprimir o escanear archivos a un USB o tarjeta SD para la impresión conveniente desde dispositivos externos mientras se encuentran en movimiento.



Proteja sus documentos, así como a su flotilla

La Serie RICOH Pro 8100 incluye un conjunto de funciones para simplificar la gestión de la flotilla y las tareas de seguridad. Los administradores pueden aprovechar @Remote para recolectar los datos del medidor, recibir alertas de tóner y servicio automáticamente, y generar informes importantes. Los controles para la autenticación del usuario garantizan que sólo los usuarios autorizados pueden imprimir los trabajos confidenciales. La tecnología Secure Socket Layer (SSL) protege los datos de ser interceptados, analizados y manipulados. El Sistema DataOverwriteSecurity (DOSS) sobre-escribe automáticamente cualquier archivo del disco rígido para hacerlos ilegibles. El cifrado del Disco Rígido añade otra capa de protección contra los hackers.



Reduzca el consumo de energía

Además de la calificación del sistema de ENERGY STAR™*, el escaneo dúplex estándar de un solo paso ahorra pasos y recursos para maximizar la eficiencia. Y, para las organizaciones que buscan evaluar los productos que ofrezcan ser soluciones ecológicas, la Serie RICOH Pro 8100 califica en el nivel Oro de EPEAT® (Electronic Product Environmental Assessment Tool) para los equipos de imagen. EPEAT es un programa integral para la procuración del medio ambiente basado en los Estándares Internacionales IEEE 1680. Incluye un rango de criterios ecológicos para los productos, y programas del medio ambiente para ayudar a identificar el equipo de imagen y otros dispositivos electrónicos que sean más ecológicos. El programa incluye los programas de eficiencia emergentica y de devolución para equipos, embalaje y consumibles, reducción/eliminación de sustancias peligrosas para el medio ambiente, y otros atributos ecológicos importantes. Para mayor información, consulte la página web <http://www.ricoh-usa.com/epeat>.



*El modelo RICOH Pro 8100EX no está calificado por ENERGY STAR o EPEAT.

RICOH Pro 8100EX/8100s/8110s/8120s

ESPECIFICACIONES DEL SISTEMA

Especificaciones

Configuración	Consola
Modos Estándar	Pro 8100EX - Copiado Pro 8100s/8110s/8120s - Copiado/Impresión/Escaneo
Proceso de Copiado/Impresión	Transferencia electrostática con sistema de transferencia indirecta de imagen
Fusión	Método de banda de fusión sin aceite
Memoria del Sistema	2GB RAM / HDD 500 GB (250 x 2)
Alimentador de Documentos	ADF Estándar de 200 Hojas con escaneo dúplex a color de un solo paso
Panel de Control	Panel táctil SVGA a Todo Color de 10.4"
Resolución de Copiado	Hasta 1200 x 4800 ppp
Registro del Papel	Sensor y Mecánico
Indicador de Cantidad	1 - 9,999
Tamaño del Original	Hasta Doble Carta (297 x 432mm) (desde el cristal de exposición)
Tiempo de Calentamiento	Menos de 360 seg. (desde el interruptor principal)
Tiempo de Recuperación desde la Suspensión para Escaneo	Pro 8100EX: 11seg. Pro 8100s: 11seg. Pro 8110s: 11seg. Pro 8120s: 11seg.
Velocidad de Salida de la 1ª. Copia	Pro 8100EX: 6.3 seg. Pro 8100s: 6.3 seg. Pro 8110s: 5.6 seg. Pro 8120s: 4.6 seg.
Velocidad de Salida	Pro 8100EX y Pro 8100s: 95 ppm Pro 8110s: 110 ppm Pro 8120s: 135 ppm
Velocidad del ADF	Simplex: 110 ppm
Capacidad de Papel	Dúplex: 220 ppm B&N o a Todo Color Bandeja 1: 1,100 x 2 Bandejas 2 - 3: 550 x 2 Capacidad Total Estándar/Máx: 3,300/8,850 hojas
Tamaño de Papel	Bandeja 1: Carta Bandejas 2 - 3: Media Carta a Doble Carta
Gramaje de Papel	Bandejas 1 - 3: 52 - 256 g/m ²
Magnificación	7 reducciones y 5 ampliaciones
Zoom	25% a 400%, en incrementos de 1%
Requerimientos de Energía	208-240V/50/60Hz (dedicada)
Consumo Típico de Energía (TEC)	Pro 8100EX: 12.3 kWh/semana Pro 8100s: 12.3 kWh/semana Pro 8110s: 14.3 kWh/semana Pro 8120s: 18.6 kWh/semana
Máx. Consumo de Energía	Pro 8100EX: 2,800W Pro 8100s: 2,800W Pro 8110s: 3,020W Pro 8120s: 3,270W
Dimensiones (An x Ln x Al)	1,320 x 1,100 x 1,460 mm
Peso	415 kg

Funciones de la Copiadora

Dúplex, Pantalla Simplificada, Selección Automática de papel, Reducción/Ampliación Automática, Inicio Automático, Cambio Automático de Bandeja, Densidad Automática de Imagen, Códigos de Usuario (1,000), Programas de Trabajo (25), Clasificación/Apilado Electrónico, Rotación de Imagen, Clasificación por Rotación, Interrumpir Copiado, Herramientas del Usuario, Trabajos Prestablecidos, Libro/Series/Combinar Copiado, Cubierta/Capítulos/Hojas de Separación, Separadores con Pestaña, Copiado de Muestra, Sellos/Numeración, Folios, Desplazamiento/Borrado/Ajuste de Margen, Pantalla de Inicio Personalizable, Importar/Exportar los Ajustes de Preferencia, Indicador Ecológico, Temporizador de Encendido/Apagado, Soporte a Teclado Externo USB, Navegador del MFP para @Remote, Reserva de Copiado (8), Contador A3/Doble Carta.

Funciones de Seguridad

Sistema DataOverwriteSecurity (DOSS), Cifrado de Datos (Libreta de Direcciones, Comunicaciones SSL, S/MIME, Comunicación IPsec HDD), Autenticación del Usuario (Windows, LDAP, Básica, Código de Usuario, 802.1x Cableada), Control de Copiado/Impresión No Autorizada, Ajuste de Cuota, SMTP sobre SSL, Impresión Obligatoria de la Información de Seguridad (Sello de Seguridad Obligatorio)

Especificaciones de la Impresora (Estándar)

CPU	Procesador Intel® Celeron® P4505 - 1.86 GHz
RAM	2 GB
Disco Rígido	500 GB (250 GB x 2)
Máx Resolución de Impresión	1200 x 4800 ppp via VCSEL
Interfaces Estándar	Ethernet (1000/100/10Base-TX), USB2.0 Tipo A/Tipo B, Ranura para SD TCP/IP (IPv4, IPv6), IPX/SPX (con NetWare optional), AppleTalk
Protocolos de Red	
Sistemas Operativos de Red	Windows XP/Vista/7/Server 2003/Server 2003R2/Server 2008/Server 2008R2; NetWare 6.5; UNIX Sun Solaris, HP-UX, SCO OpenServer, RedHat Linux, IBM AIX; MAC OS X 10.2 o posterior; SAP R/3; NPDS Gateway; IBM iSeries AS/400 Utilizando OS/400 Host Print Transform
Drivers de Impresión	Estándar: PCL5c, PCL6 (XL), PDF, XPS Opcional: Adobe PS3, IPDS
Fuentes	PCL: 45 fuentes escalables + 13 fuentes internacionales; PDF: 136 fuentes Roman; IPDS: 108 fuentes Roman (opcional)

Funciones de la Impresora

Impresión de Muestra/Bloqueada/En spera/Almacenada, Almacenar e Imprimir, Impresión Directa de PDF, Correo a Impresión, Código de Clasificación, Soporte para Bonjour, Soporte para Windows Active Directory, Soporte para DNS, Adopción de Fuente Residente PCL, Driver Móvil, Soporte para XPS, Impresión WS, Impresión Directa desde Dispositivos Externos, Impresión de Página Informativa, Escalamiento Automático de Trabajo, Impresión de Poster, WPS (Configuración Protegida Wi-Fi)

Controlador Fiery EB-32 (Opcional)

Especificaciones del Escáner (Opcional)

Resolución de Escaneo	Hasta 600 ppp (TVAIn: 1200 ppp)
Área de Escaneo	Hasta 297 x 432 mm
Velocidad de Escaneo (CARTA/A4)	Simplex: 120 imp; Dúplex 220 ipm
Formato de Salida	Una Página: TIFF/JPEG/PDF/PDF de Alta Compresión Múltiples Páginas: TIFF/PDF/ PDF de Alta Compresión
Compresión	B&N - 1bit (MH/MR/MMR/JBIG2), Escala de Grises (JPEG), Todo Color (JPEG)
Soporte a Interfaces	Ethernet (1000/100/10Base-TX), USB2.0 Tipo A, Ranura para Tarjeta SD, Opcional LAN Inalámbrica (IEEE802.11 a/b/g/n) SMTP/POP antes de SMTP
Autenticación	Escaneo a USB/SD, Escáner WS, Escaneo-a Email/SMB/FTP/JRNL/NCP/PDF/A/PDF con Firma Digital/PDF de Búsqueda, Escaneo TWAIN, Soporte a LDAP, Envío Universal, Gestión de Escaneo Distribuido, Vista Previa Antes de la Transmisión, Cifrado de PDF, Envío con Eliminación de Color, Foto B&N/TC, Texto B&N/TC, Selección Automática de Color, Densidad Automática, Detección Automática del Tamaño, Rotación de Imagen, Tamaños Mixtos/SADF/Modo Lotes, Reducción y Ampliación, Dividir Escaneo, Soporte a Compresión JBIG2

Especificaciones del Servidor de Documentos (Estándar)

Máx. Documentos Almacenados	3,000
Máx. Páginas por Documento	1,000
Máx. Páginas Almacenadas	9,000
Gestión de Carpetas	Con contraseña, hasta 200 carpetas personales

Accesorios

Bandeja de Alta Capacidad (LCT) RT5080 A3/DLT

Capacidad de Papel	4,400 hojas
Tamaño de Papel	Hasta 330 x 488 mm
Gramaje de Papel	52 - 300 g/m ²
Dimensiones (An x Ln x Al)	865 x 730 x 1000 mm
Peso	185 kg

Bandeja de Alta Capacidad (LCT) RT5070 A4/CARTA

Capacidad de Papel	5,000 hojas
Tamaño de Papel	Carta
Gramaje de Papel	52 - 216 g/m ²
Dimensiones (An x Ln x Al)	540 x 730 x 1,000 mm
Peso	106 kg

Bandeja Multi Bypass BY5010

Capacidad de Papel	550 hojas
Tamaño de Papel	Hasta 330 x 488 mm
Gramaje de Papel	52 - 216 g/m ²
Dimensiones (An x Ln x Al)	690 x 561 x 210 mm
Peso	20 kg

Intercalador de Cubiertas de 2 Fuentes CI5030

Tamaño de Papel	Media Carta - 330 x 488 mm
Gramaje de Papel	64 - 216 g/m ²
Capacidad de Apilado	200 hojas x 2 bandejas
Dimensiones (An x Ln x Al)	540 x 730 x 1290 mm
Peso	75 kg

Finalizador de 3,000 Hojas SR5050 con Engrapador de 100 Hojas

Capacidad (Bandeja de Prueba)	250 hojas (Carta o más pequeño) 50 hojas (8.5" x 14" o más grande)
--------------------------------------	---

Capacidad (Bandeja de Desplazamiento)	Carta - 3,000 hojas 8.5" x 14" - Doble Carta - 1,500 hojas 305 x 457 mm - 330 x 488 mm - 1,000 hojas
--	--

Tamaño de Papel	Media Carta - 330 x 488 mm
Gramaje de Papel	Bandeja de Prueba: 52 - 216 g/m ² Bandeja de Desplazamiento: 40 - 400 g/m ²

Engrapado	Carta - 2-100 hojas 8.5" x 14" - Doble Carta - 2-50 hojas
------------------	--

Posición de la Grapa	Superior, Inferior, 2 Grapas, Superior Sesiado
-----------------------------	--

Dimensiones (An x Ln x Al)	996 x 730 x 1126 mm
Peso	112 kg

Finalizador de Cuadernillos de 2,500 Hojas SR5060

Capacidad (Bandeja de Prueba)	250 hojas (Carta o más pequeño) 50 hojas (8.5" x 14" o más grande)
--------------------------------------	---

Capacidad (Bandeja de Desplazamiento)	Carta - 2,500 hojas 8.5" x 14" - Doble Carta - 1,500 hojas 305 x 457 mm - 330 x 488 mm - 1,000 hojas
--	--

Tamaño de Papel	Media Carta - 330 x 488 mm
Gramaje de Papel	Bandeja de Prueba: 52 - 216 g/m ² Bandeja de Desplazamiento: 40 - 400 g/m ²
Engrapado	Carta - 2-100 hojas 8.5" x 14" - Doble Carta - 2-50 hojas
Posición de la Grapa	Superior, Inferior, 2 Grapas, Superior Sesiado
Engrapado al Lomo	Carta - 330 x 488 mm - 20 hojas, Centro 2 Posiciones
Dimensiones (An x Ln x Al)	996 x 730 x 1126mm
Peso	112 kg
Recortador de Cuadernillos TR5040	Borde Un Solo Lado
Tipo de Corte	1-20 hojas (2-40 páginas después del plegado)
Capacidad de Corte	Hasta 330 x 488 mm
Capacidad de Apilado	Hasta 60 juegos
Apilado Sin Límite	SI
Dimensiones (An x Ln x Al)	1,115 x 591 x 555 mm
Peso	75 kg
Unidad de Plegado Múltiple FD5020	(sólo con la Serie Pro 8100EX/8100S)
Tipo de Plegado	Modo de Una Hoja: Plegado en Z, Plegado Medio/Impresión interna, Plegado Medio/Impresión Externa, Plegado Interno Carta/Impresión Externa, Plegado Interno Carta/Impresión Externa, Plegado hacia Afuera Carta, Doble Paralelo/Impresión Interna, Doble Paralelo/Impresión Externa, Plegado tipo Puerta/Impresión Interna, Plegado tipo Puerta/Impresión Externa
Tamaño de Papel	Modo de Múltiples Hojas: Plegado Medio/Impresión Interna, Plegado Medio/Impresión Externa, Plegado Interno Carta/Impresión Externa, Plegado Interno Carta/Impresión Externa, Plegado Externo Carta
Modo de Una Hoja: Plegado en Z	Carta - 305 x 457 mm; Plegado Medio: Carta - 330 x 488 mm; Plegado Carta: Carta
Modo de Múltiples Hojas: Plegado Doble Paralelo: Carta	305 x 457 mm; Plegado tipo Puerta: Carta - 305 x 457 mm; Plegado Medio: Carta - 330 x 488 mm; Plegado Externo Carta: Carta; Plegado Interno Carta: Carta
Dimensiones (An x Ln x Al)	470 x 730 x 1,000 mm
Peso	92 kg

Encuadernador de Anillos RB5020	Carta/A4
Tamaño de Papel	64 - 216 g/m ²
Gramaje de Papel	64 - 216 g/m ²
Capacidad de Apilado	Modo de Encuadernado: 11 juegos; Modo de Perforado: 100 juegos
Capacidad de Encuadernado de Anillos	2-100 hojas
Cantidad de Orificios	CARTA -21, A4 - 23
Anillos (Suministro)	Blanco o Negro, Hasta 50 o 100 hojas
Separadores con Pestaña	Soportados
Dimensiones (An x Ln x Al)	870 x 730 x 1,010 mm
Peso	140 kg
Encuadernador Perfecto GB5010	Ancho: 201 - 297 mm Longitud: 140 - 216 mm Menos de 23 mm
Tamaño del Cuadernillo	
Grosor del Cuadernillo	200 hojas
Capacidad del Cuerpo de Páginas	3 Bordes, 1 Borde, Ninguno
Direcciones de Corte	Cuerpo de P: 200 hojas (80 g/m ²)
Gramaje de Papel	
Cubiertas: 300 g/m²	
Capacidad de Apilado/ Cuadernillo	50 hojas: 13; 100 hojas: 7; 200 hojas: 4
Dimensiones (An x Ln x Al)	1,090 x 791 x 1,387 mm
Peso	350 kg

Unidad de Alisamiento DU5030	Ajuste de Presión de tres pasos (desde el panel de operación)
Función de Alisamiento	Hasta 330 x 488 mm
Tamaño de Papel	40 - 350 g/m ²
Gramaje de Papel	71 x 509 x 181 mm
Dimensiones (An x Ln x Al)	5 kg
Peso	
GBC StreamPunch Pro EX	Carta LEF
Tamaño de Papel para Perforado	216 g/m ²
Gramaje de Papel	CombBind™, Anillo Doble (2:1 ó 3:1), ColorCoil®, VeloBind®, Tres Anillos, ProClick®
Encuadernadoras	

Rendimiento de los Suministros	Pro Tóner 8100s 4 botellas/caja 82,000 por botella* *6% de llenado en papel tamaño CARTA
Tóner:	

Para un máximo desempeño y rendimiento, recomendamos utilizar papeles y suministros originales Ricoh.

Garantía

La Serie RICOH Pro 8100 tiene una garantía contra defectos por un periodo de un año a partir de la fecha de compra. Los consumidores tienen una garantía por un periodo de 90 días a partir de la fecha de compra o hasta que se agoten, lo que ocurra primero. Para mayor información, por favor consulte los documentos de la garantía que se envían con los productos.



www.ricoh-latinamerica.com

Ricoh Latin America, Inc. Ricoh® y el Logo Ricoh Logo son marcas registradas de Ricoh Company, Ltd. Todas las demás marcas son propiedad de sus respectivos dueños. ©2013 Ricoh Americas Corporation. Todos los derechos reservados. El contenido de este documento, la apariencia, funciones y especificaciones de los productos y servicios Ricoh están sujetos a cambio de vez en cuando y sin previa notificación. Los productos se muestran con las funciones opcionales. Si bien se ha tenido cuidado de asegurar la precisión de esta información, Ricoh no ofrece ninguna representación o garantía acerca de la exactitud, integridad o adecuación de la información contenida en este material, y no se hace responsable por cualquier error u omisión. Los resultados actuales pueden variar dependiendo del uso de los productos o servicios, y las condiciones y factores que afecten el rendimiento. Las únicas garantías para los productos y servicios Ricoh son las establecidas en los estatutos explícitos de las garantías que los acompañan.

